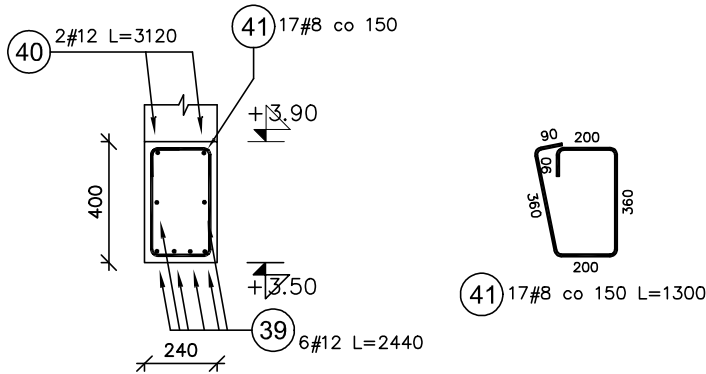
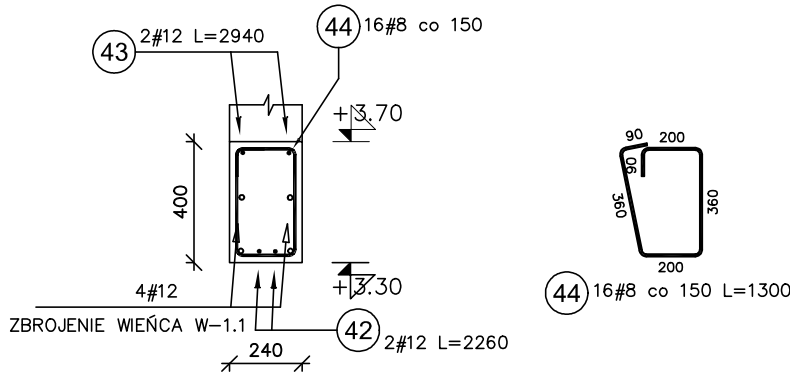


Nadproże N-1.10
Ilość elementów: 1



Poz.	Stal	Długość (mm)	Liczba			Długość łączna (m)	
	#		w elemencie	elementów	ogółem	A-IIIIN	
	A-IIIIN					# 8	# 12
39	12	2440	6	1	6		14,64
40	12	3120	2	1	2		6,24
41	8	1300	17	1	17	22,10	
Długość wg średnic (m)						22,10	20,88
Masa 1 m pręta (kg/m)						0,40	0,89
Masa łączna wg średnic (kg)						8,73	18,54
Masa łączna wg gatunku stali (kg)						27,27	
Ogółem (kg)						27,27	

Nadproże N-1.11
Ilość elementów: 8



ZESTAWIENIE STALI ZBROJENIOWEJ DLA 1 ELEMENTU

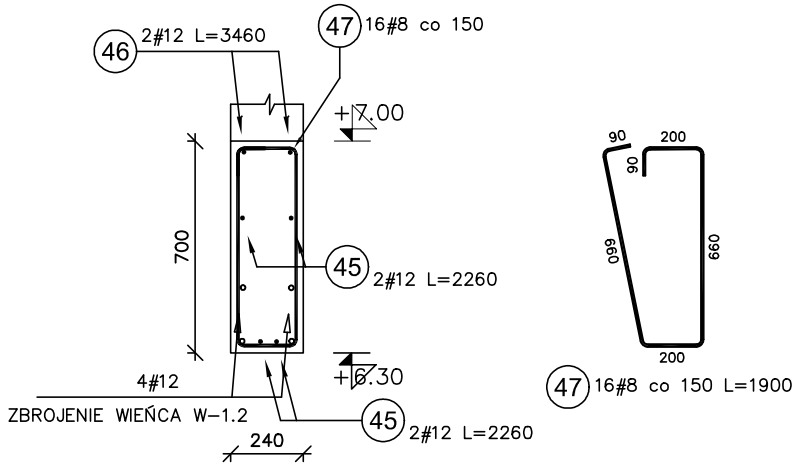
Poz.	Stal	Długość (mm)	Liczba			Długość łączna (m)	
	#		w elemencie	elementów	ogółem	A-IIIIN	
	A-IIIIN					# 8	# 12
42	12	2260	2	1	2		4,52
43	12	2940	2	1	2		5,88
44	8	1300	16	1	16	20,80	
Długość wg średnic (m)						20,80	10,40
Masa 1 m pręta (kg/m)						0,40	0,89
Masa łączna wg średnic (kg)						8,22	9,24
Masa łączna wg gatunku stali (kg)						17,45	
Ogółem (kg)						17,45	

UWAGA

- Wymiary w [mm].
- Wymiary wszystkich prętów po krawędzi zewnętrznej.

BETON C25/30 (B30)
STAL ZBROJENIOWA A-IIIIN (RB500W)
otulina: 2cm

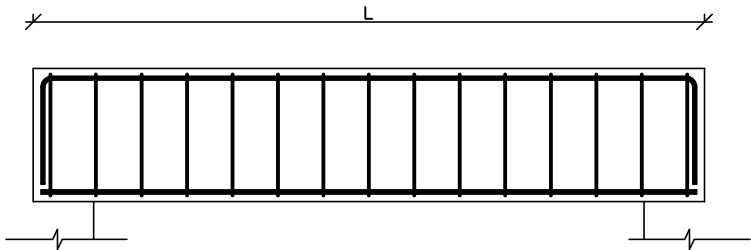
Nadproże N-1.12
Ilość elementów: 16



ZESTAWIENIE STALI ZBROJENIOWEJ DLA 1 ELEMENTU

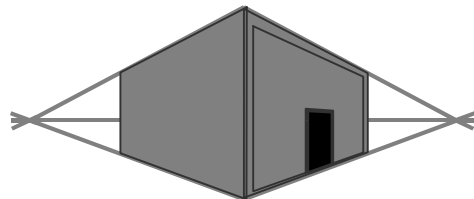
Poz.	Stal	Długość (mm)	Liczba			Długość łączna (m)	
	#		w elemencie	elementów	ogółem	A-IIIIN	
	A-IIIIN					# 8	# 12
45	12	2260	4	1	4		9,04
46	12	3460	2	1	2		6,92
47	8	1900	16	1	16	30,40	
Długość wg średnic (m)						30,40	15,96
Masa 1 m pręta (kg/m)						0,40	0,89
Masa łączna wg średnic (kg)						12,01	14,17
Masa łączna wg gatunku stali (kg)						26,18	
Ogółem (kg)						26,18	

DETAL ZBROJENIA BELKI / NADPROŻA



zbrowienie górne

zbrowienie dolne



MIROSŁAW BURTA
ZAKŁAD USŁUGOWY
08-110 SIEDLCE, UL.GRABIANOWSKA 23

PROJEKT TECHNICZNY
1.ROZBUDOWA I PRZEBUDOWA BUDYNKU ZESPOŁU SZKOLNO PRZEDSZKOLNEGO W NIWISKACH O SALĘ GMINASTYCZNĄ WRAZ Z ŁĄCZNIKIEM ORAZ ZAPLECZEM SANITARNO- SZATNIOWYM
2. BUDOWA WEWNĘTRZNEJ INSTALACJĄ GAZU ORAZ INSTALACJI ZBIORNIKOWEJ NA GAZ PŁYNNY ZE PODZIEMNYMI ZBIORNIKIEM O POJ. 6400L.
3. MONTAŻ ZBIORNIKA NA DESZCZÓWKĘ O POJ. 20m3
4. BUDOWA PLACU ZABAW
W RAMACH ZADANIA: BUDOWA SALI GIMNASTYCZNEJ Z ZAPLECZEM SANITARNO SZATNIOWYM W NIWISKACH

NADPROŻA zbrojenie cz.5

RYSUNEK NR PW-KZ-45 SKALA: 1:25

MIEJSCE I DATA: SIEDLCE, CZERWIEC 2025

INWESTOR: LOKALIZACJA:

Gmina Mokobody z siedzibą Plac Chreptowicza 25, 08-124 Mokobody
Działka nr 173/2, Obręb Niwiski 142604_2.0012, Ul. Rynek 21, 08-124 Mokobody, gmina Mokobody

AUTOR PROJEKTU: PODPIS:

mgr inż. Paweł Olszewski
MAZ/0542/POOK/12 upr. do projektowania bez ograniczeń w spec. konstr.-budowlanej

SPRAWDZAJĄCY: PODPIS:

mgr inż. Jolanta Chojęta
MAZ/0777/PWBKb/16 upr. do projektowania bez ograniczeń w spec. konstr.-budowlanej